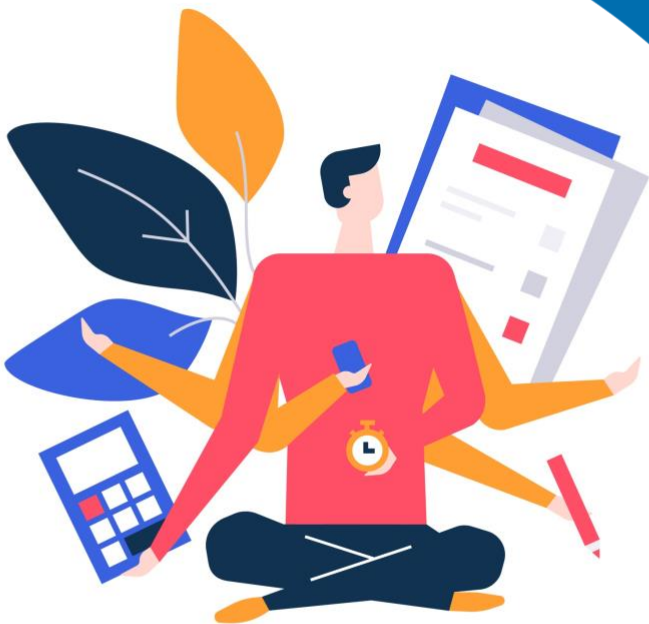


## ASYSTENCI KONTA



## Spis treści

Spis treści .....	2
Opis .....	3
Najczęściej zadawane pytania .....	3
Jak dodać asystenta konta .....	4
Jak asystenci mogą uzyskać dostęp do konta głównego? .....	6

## Opis

Asystenci konta na platformie LiveWebinar to użytkownicy, którzy mają częściowy dostęp do Twojego konta i jego zasobów. Mogą oni planować i tworzyć wydarzenia oraz przysyłać materiały do biblioteki mediów administratora. Każdy asystent ma swój własny login przypisany do konta administratora, więc nie wykorzystuje jego danych do logowania. Może planować i zakładać spotkania, przekazywać pliki na dysk, zupełnie jakby był administratorem konta.

## Najczęściej zadawane pytania

### Kim jest asystent konta i czym się zajmuje?

Potraktuj asystenta konta jak drugiego administratora konta. Rola asystenta konta umożliwia udzielenie dostępu do konta i jego zasobów bez konieczności podawania danych logowania, które należą do administratora. Asystenci konta mogą uzyskać dostęp do biblioteki mediów, tworzyć wydarzenia, a nawet prowadzić sesje równoległe!

### Co może kontrolować asystent konta gdy uzyskuje dostęp do konta głównego?

Asystenci mają dostęp do prawie każdej części konta administratora, z wyjątkiem profilu administratora i ustawień płatności. Nie mogą też zarządzać innymi asystentami.

### Czy wszystkie konta posiadają asystentów, czy też jest to płatna funkcja?

Asystenci konta to funkcja dostępna dla użytkowników posiadających abonament PRO, BUSINESS bądź CUSTOM, a także użytkowników AppSumo posiadających pakiet APPUSMO 300, 400, lub 500. Liczba asystentów zależy od wybranego planu. Szczegółowe informacje na ten temat znajdują się w poniższej tabeli:

Plan	DARMOWY	PRO/AppSumo 300	BUSINESS/AppSumo 400	CUSTOM/AppSumo 500
Liczba asystentów	-	1	2	3

### Jaka jest różnica między asystentami kont a subkontami?

Asystenci kont mają dostęp do prawie wszystkich części konta administratora. Mogą oni tworzyć wydarzenia i zapraszać uczestników w obrębie konta administratora. Subkonta zaś to oddzielne konta, które mogą być tworzone usuwane i edytowane zarówno przez głównego administratora jak i jego asystenta. Subkonta posiadają oddzielne zasoby, ale mogą mieć dostęp do plików, które udostępni im administrator lub jego asystent.

### Kiedy przydaje się asystent konta?

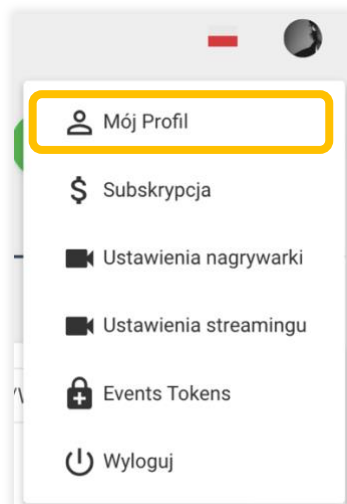
Główną rolą asystenta konta jest pomoc w planowaniu wydarzeń i zapewnianiu ich płynnego przebiegu. Na przykład, gdy organizujesz duże wydarzenie odbywające się w więcej niż jednym pokoju, asystent konta może nimi zarządzać, dodać program wydarzenia, rozsyłać zaproszenia oraz tworzyć nowe pokoje.

### Dodałem asystenta konta, ale nie widzę go w moim profilu. Dlaczego?

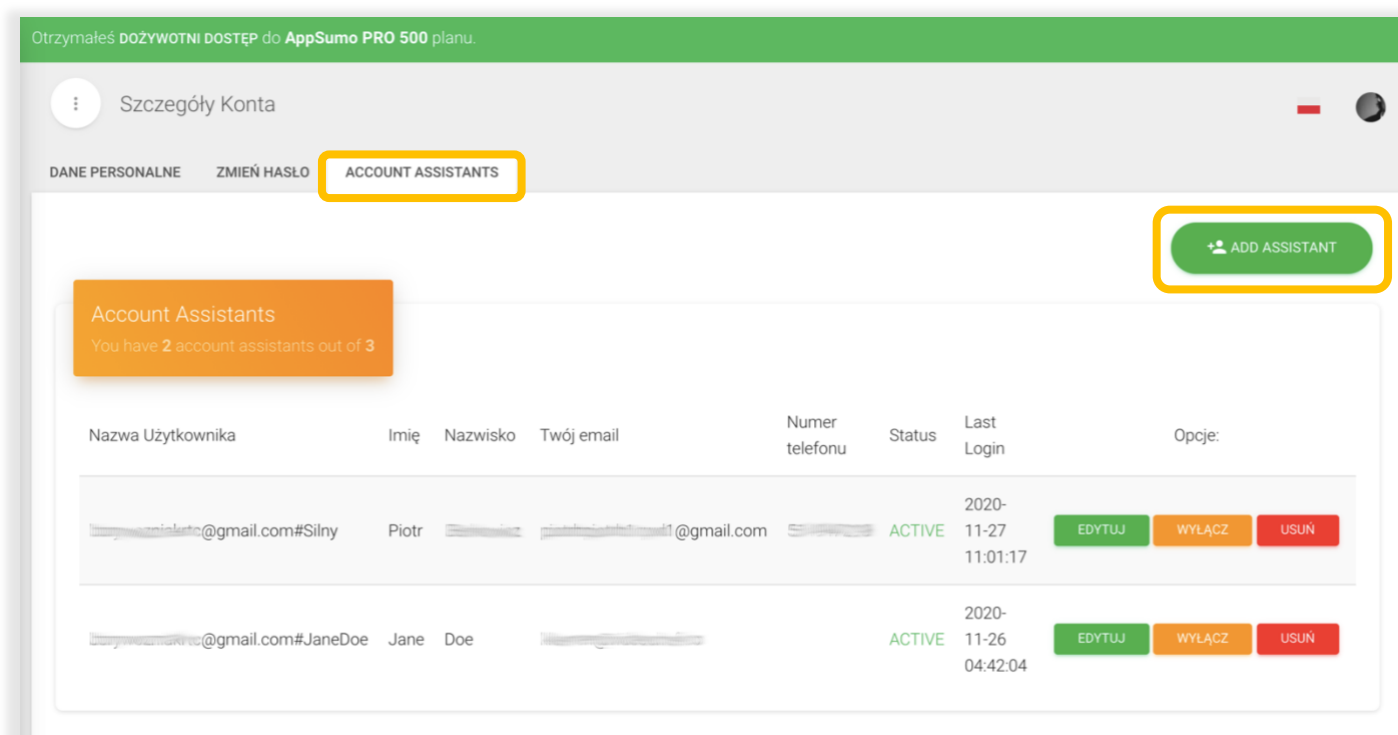
Upewnij się, że wypełniłeś wszystkie pola oznaczone gwiazdką – jeśli niektóre pola pozostaną puste, profil asystenta nie zostanie utworzony.

## Jak dodać asystenta konta

1. Aby dodać asystenta konta, kliknij ikonę swojego profilu, a następnie przejdź do zakładki “**Mój Profil**”.



2. Następnie wejdź w zakładkę “**Account Assistants**”. Tutaj znajdziesz wszystkich dodanych wcześniej asystentów konta. Jeśli nie masz żadnych asystentów i chciałbyś ich dodać, naciśnij przycisk “**Add Assistant**”.



3. Aby dodać asystenta, wypełnij wszystkie pola oznaczone gwiazdką – **Nazwa Użytkownika**, **Hasło**, oraz **Email Asystenta**. Bez tego profil asystenta nie zostanie dodany.

Dane logowania do konta asystenta to adres e-mail, z którego utworzone zostało konto LiveWebinar, a następnie symbol „#” oraz nazwa użytkownika nadana przez administratora.

Przykład: **jankowalski@mail.com#asystent1**

Edit Assistant

NAZWA UŻYTKOWNIKA \* ⓘ

NAZWA UŻYTKOWNIKA \* [jankowalski@mail.com#Silny]

NOWE HASŁO \* ⓘ

NOWE HASŁO \* [ ]

Pokaż Generuj

IMIĘ

IMIĘ [Piotr]

NAZWISKO

NAZWISKO [ ]

ASSISTANT EMAIL \*

ASSISTANT EMAIL \* [jankowalski@mail.com]

NUMER TELEFONU

NUMER TELEFONU [ ]

✓ ZAPISZ CANCEL

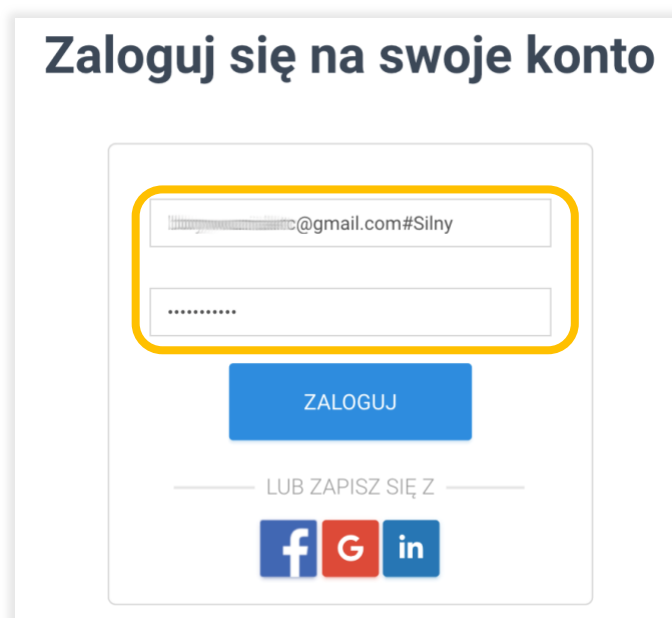
4. Istnieją trzy rodzaje czynności, które możesz wykonać na kontach asystentów:
- Edytuj:** zmien dane poszczególnych asystentów.
  - Wyłącz:** tymczasowo wyłączyć asystenta.
  - Usuń:** usunąć asystenta na stałe.

Opcje:

EDYTUJ WYŁĄCZ USUŃ

## Jak asystenci mogą uzyskać dostęp do konta głównego?

1. Asystent konta loguje się za pomocą podanego adresu e-mail/loginu, oraz ustawionego dla niego hasła. Dane te są wprowadzane bezpośrednio w oknie logowania do LiveWebinar



2. Po wejściu na konto główne, asystent ma dostęp do wszystkiego z wyjątkiem ustawień profilu administratora oraz ustawień płatności. Nie może także zarządzać innymi asystentami. Posiada natomiast uprawnienia w zakresie tworzenia nowych pokoi i edycji już istniejących wydarzeń, zarządzania biblioteką mediów oraz profilami prezynterów.